

# DxxU

Modelle: D06U, D08U, D10U, D12U

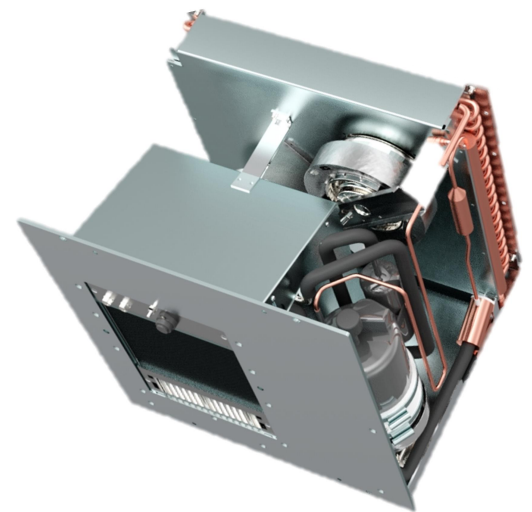
## Einschubklimageräte für Deckel von 19"-Rack-Koffern mit vorgegebenen Höhen

Gestapelt betriebsfähig, Ansteuerung über einfachen Thermostaten, abgesetzten oder internen Regler, zukunftssicher durch leicht tauschbare Komponenten

<b>Maße B*T*H in mm</b>	525 * Deckelabh. * Deckelabh.
<b>Gewicht in kg</b>	28 - 62 Deckel/Kompressorabh.
<b>Stromversorgung</b>	240V, 50Hz/60Hz
<b>Umgebungsluft</b>	-40°C bis 55/60°C Anlage luftgekühlt
<b>Erzeugte Kaltluft</b>	20 - 30°C
<b>Kältemittel</b>	R134a
<b>Kälteleistung</b>	800 W bis 2.500 W
<b>Kühlbetrieb mgl.</b>	+10°C bis +55°C
<b>Heizung</b>	730 W bis 1.600 W
<b>Heizbetrieb mgl.</b>	-40°C bis +10°C
<b>Prinzip</b>	Direktverdampfung
<b>Teillast</b>	Ca. 50% Kühlleistung optional
<b>Generatorbetrieb</b>	Annähernd gleiche Stromaufnahme optional
<b>USV-Betrieb</b>	Strombegrenzung, Anlaufentlastung optional
<b>Einsatzbereich</b>	Mobil, verbaut in Deckeln von DESAPRO, ZARGES und ähnlichen
<b>Einsatzklima</b>	Wüste, Tropen, optional Maritim
<b>Lackierung</b>	Nach MIL-Standards, nach Kundenvorgabe oder unlackiert
<b>Kofferadaption</b>	Größenabhängig Scharnier- oder Bajonettverschluss
<b>Optional</b>	Teillast, Anlaufentlastung, Strombegrenzung, Betrieb an USV und/oder Generator

### Verfügbare Modelle

Art-Nr:	Kühlleist.	Kälteleist.	Für HE >=	Kg~
D06U06	2.730 Btu/h	800 W	6	28
D08U12	3.410 Btu/h	1.000 W	8	30
D10U12	4.780 Btu/h	1.400 W	10	40
D10U17	6.820 Btu/h	2.000 W	10	42
D12U24	8.530 Btu/h	2.500 W	12	44
D16U33	11.900 Btu/h	3.500 W	16	58



Abbildungen mit ähnlichen Konfigurationen  
Deckelgehäuse nicht grundsätzlich enthalten